

**ATILF**  
**44, avenue de la Libération**  
**B.P 30687**  
**54 063 NANCY Cedex**

### Déroulement de la manifestation

- 16h30 Accueil par Michel RETOURNA  
*Délégué régional CNRS Centre-Est*
- 16h40 Table ronde : « Enjeux des très grandes infrastructures de recherche dans le cadre de la société de l'information »  
Jean-Marie PIERREL, *Directeur de l'ATILF et du CNRTL*,  
représentant français CLARIN  
Raymond DUVAL, *Directeur de l'INIST*
- 17h30 Signature de l'accord de partenariat scientifique
- 17h45 Cocktail

### Contacts

william.delmancino@atilf.fr  
03 83 96 21 76

paolo.lai@inist.fr  
03 83 50 46 00



**Partenariat scientifique ATILF-CNRTL INIST**  
**Invitation**

**atilf** ANALYSE ET TRAITEMENT INFORMATIQUE DE LA LANGUE FRANÇAISE  
**CNRTL**  
**inist**

**Jeudi 5 février 2009 à 16h30**  
**CNRS Délégation Centre-Est**  
**17, rue Notre Dame des Pauvres**  
**54500 Vandoeuvre-les-Nancy**

www.atilf.fr  
www.cnrtl.fr

www.clarin.eu

www.inist.fr  
www.termssciences.fr

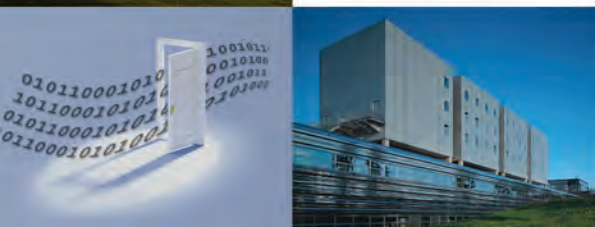
L'unité mixte de recherche ATILF, support du Centre National de Ressources Textuelles et Lexicales du CNRS, voit son excellence reconnue sur la scène nationale et internationale dans le domaine de l'analyse et du traitement informatique de la langue française, notamment par son implication au sein du réseau européen CLARIN (Common LAnguage Resources and technology INfrastructure).

L'INIST, support du portail TermSciences, est référence nationale et internationale en matière de traitement et diffusion de l'Information Scientifique et Technique, et dispose d'une longue expérience dans le domaine du traitement du document, notamment en matière d'archivage et de pérennisation de données textuelles.

Compte-tenu des enjeux liés à la société de la connaissance et à l'économie de l'information, et de la complémentarité des compétences des unités qu'ils dirigent, Jean-Marie PIERRELL et Raymond DUVAL ont souhaité bâtir un partenariat se fondant sur objectifs partagés :

- faire évoluer le portail TermSciences par l'adjonction d'une analyse morpho-syntaxique et d'un enrichissement linguistique.
- déposer une candidature commune pour obtenir la qualification de centre CLARIN français. Il s'agit de répondre à la demande de la communauté scientifique et des professionnels de l'information : faciliter de manière pérenne l'accès à des ressources informatisées (corpus, dictionnaires et outils) supports de la recherche en sciences humaines et sociales et à des métadonnées textuelles de même champ.

Ce partenariat contribue au rayonnement du territoire, consolide le positionnement des établissements et de la France au sein de l'infrastructure de recherche européenne CLARIN, et renforce leur rôle stratégique au niveau international pour la production et la diffusion de ressources terminologiques et textuelles de langue française.



Michel RETOURNA  
Délégué régional  
CNRS Centre-Est

François LAURENT  
Président  
EPCS Nancy-Université  
Président INPL

François LE POULTIER  
Président  
Université Nancy 2

Jean-Pierre FINANCE  
Président  
Université Henri Poincaré

Jean-Marie PIERRELL  
Directeur  
ATILF et CNRTL

Raymond DUVAL  
Directeur  
INIST

vous prie de bien vouloir honorer de votre présence  
la signature de l'accord CNRS Nancy-Université  
pour un partenariat scientifique entre l'ATILF et l'INIST

**Jeudi 5 février 2009**  
à 16h30

CNRS Délégation Centre-Est  
17, rue Notre Dame des Pauvres  
54500 Vandoeuvre-les-Nancy

Nancy-Université

**Partenariat scientifique ATILF-CNRTL INIST**  
**Coupon réponse**

atilf ANALYSE ET TRAITEMENT INFORMATIQUE DE LA LANGUE FRANÇAISE

CNRTL

inist

Mme/Melle/M.....  
Etablissement/Société.....  
accompagné(e) de.....

participera

ne participera pas

Réponse souhaitée SVP pour le jeudi 29 janvier 2009, par ce coupon réponse ou par courriel à [contact@atilf.fr](mailto:contact@atilf.fr)

**Jeudi 5 février 2009 à 16h30**  
CNRS Délégation Centre-Est  
17, rue Notre Dame des Pauvres  
54500 Vandoeuvre-les-Nancy